

# ПАСПОРТ № 20-12

на установку рекламной конструкции в г. Глазове

Конструкция № 8



Местоположение: ул. Сулимова  
(в районе здания № 88)

Согласовано: \_\_\_\_\_

Дата выдачи: \_\_\_\_\_

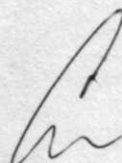
Срок действия: \_\_\_\_\_

Постановление \_\_\_\_\_

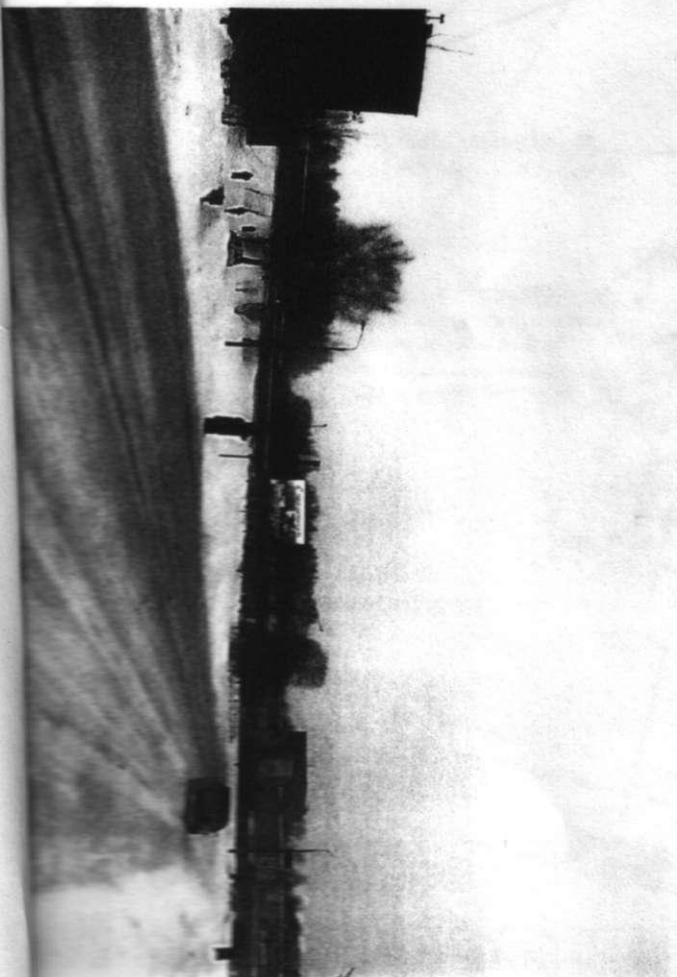
## ТЕХНИЧЕСКИЕ ПАРАМЕТРЫ РЕКЛАМНОЙ КОНСТРУКЦИИ

п/п	Наименование	Характеристика
1	Место установки	<u>Ул.Сулимова (в районе здания № 88)</u>  <u>Рекламная конструкция № 8.</u>
2	Характеристика рекламной конструкции	Тип рекламной конструкции: <u>Трехсторонняя щитовая конструкция (билборд)</u>  Размеры рекламных щитов: <u>6,0м x 3,0 м x 3стороны</u>  Общая площадь информационных полей: <u>54,0 м<sup>2</sup></u>
3	Инженерное оборудование	Освещение: <u>Предусмотреть подсветку рекламной конструкции</u>
4	Требования к содержанию средств наружной рекламы	Рекламную конструкцию круглогодично содержать в надлежащем состоянии.
5	Землепользователь, владелец участка	Земельный участок находится в государственной собственности до разграничения государственной собственности на землю. Договор №___ на установку и эксплуатацию рекламной конструкции от _____ 20 ____ года
6	Закрепленная площадь по благоустройству территории	Границы прилегающей территории - 7 метров по периметру конструкции (согласно Правил благоустройства муниципального образования «Город Глазов» Удмуртской Республики, утвержденных решением Глазовской городской Думы от 28.11.2008 № 652.)

Согласовано  
 Временно исполняющий обязанности  
 начальника управления-главного архитектора



Л.В. Салтыкова

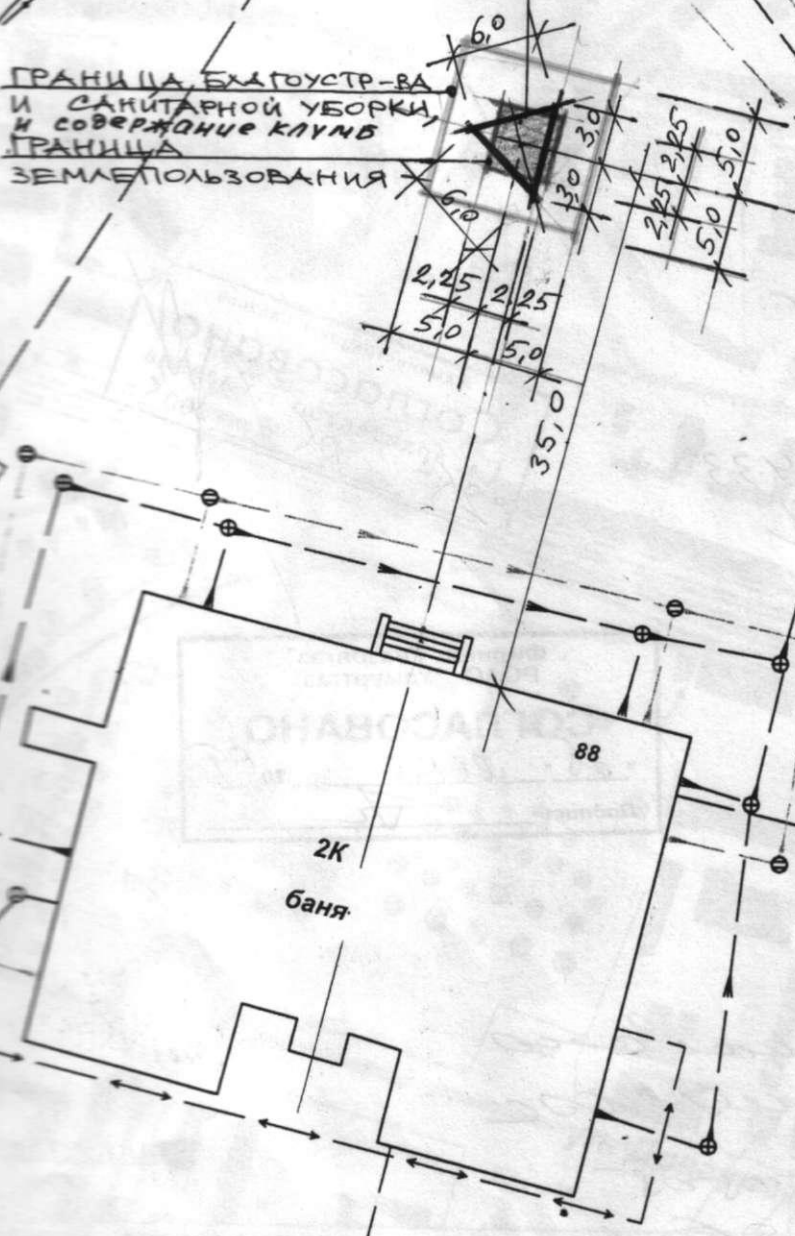




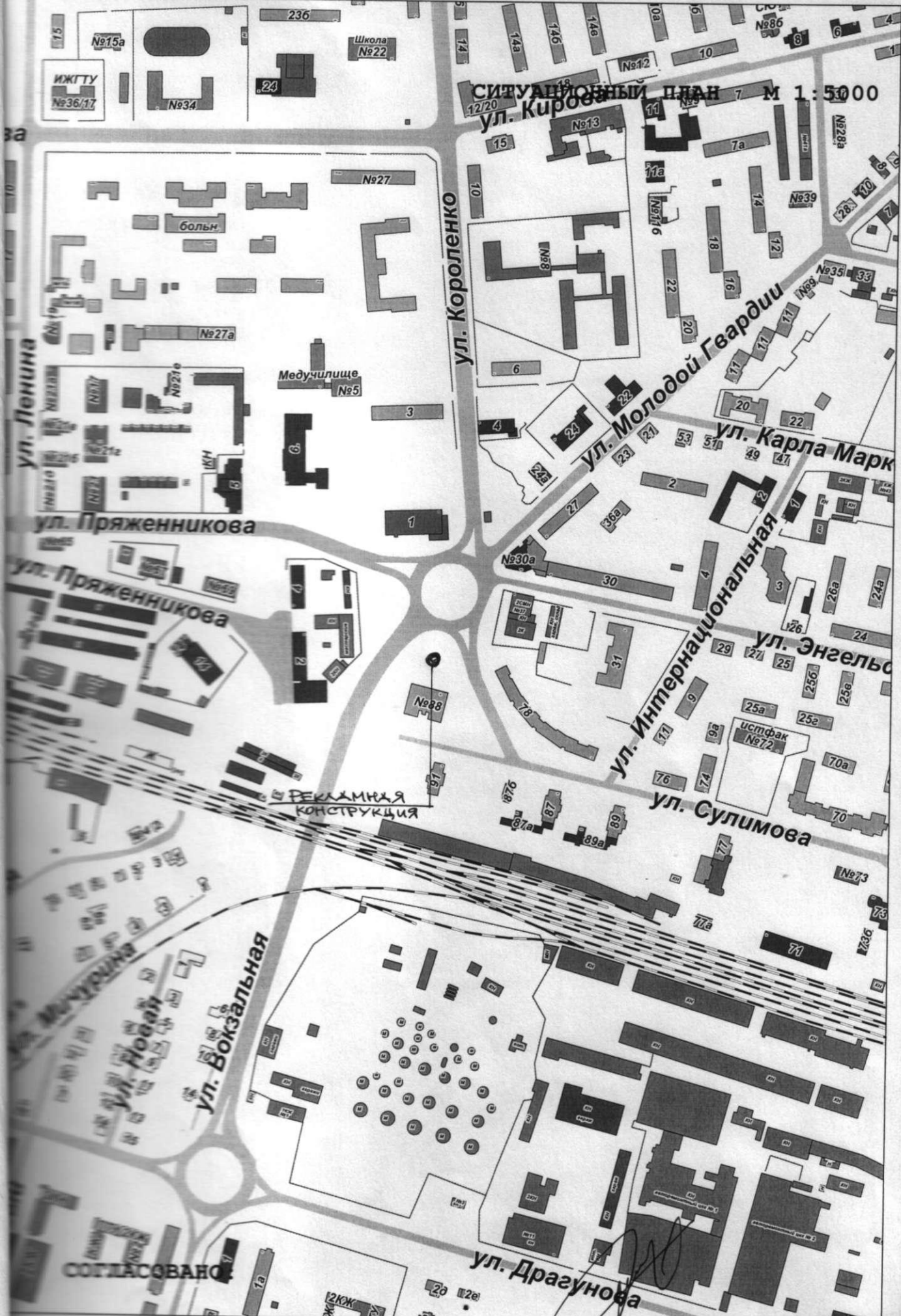
ГЕНИЛАН

РЕКЛАМНАЯ  
КОНСТРУКЦИЯ

ГРАНИЦА БЛАГОУСТРОЙСТВА  
И САНИТАРНОЙ УБОРКИ,  
И СОВЕРЖДЕНИЕ КЛУБ  
ГРАНИЦА  
ЗЕМЛЕПОЛЬЗОВАНИЯ



СИТУАЦИОННЫЙ ПЛАН  
ул. Кирова М 1:5000



СОГЛАСОВАНО

Главный архитектор города №3000

В. И. Зырянов